

Warum Ricoh-Objektive von hoher Qualität sind

Ricoh hat einzigartige Inspektionsstandards und setzt eine eigens entwickelte Linsenanpassungstechnologie ein, die es ermöglicht, Leistungsschwankungen zwischen einzelnen Objektiven zu unterdrücken.

In diesem Test haben wir die Auflösung von drei zufällig ausgewählten 25mm Objektiven der Ricoh 5MX-Baureihe mit drei 25mm 5MP Objektiven eines Herstellers im Niedrigpreissegment verglichen. Die Grafiken hier unten zeigen, wie sich die Position der Peak-Auflösung der vier Regionen ändert, wenn sich der Fokus von "O" (Arbeitsabstand 900mm auf QR-Code in der Bildmitte) auf nah oder fern verschiebt.

Arbeitsabstand 900mm
F2.8
Ermittelt durch RICOH

Oben links



Oben rechts

Mitte

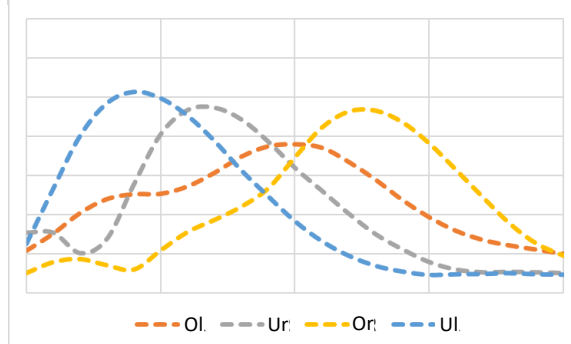
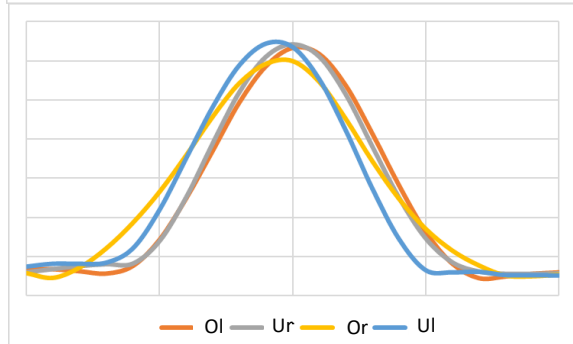
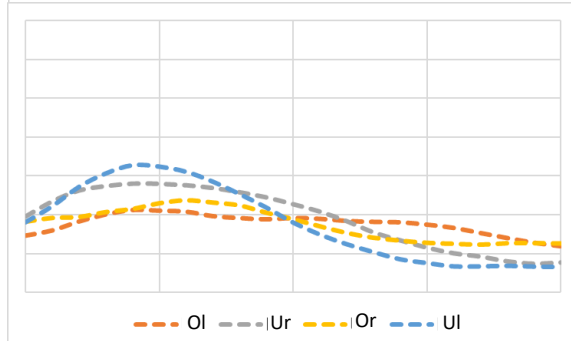
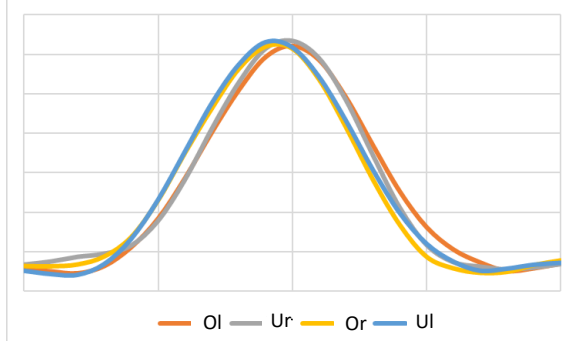
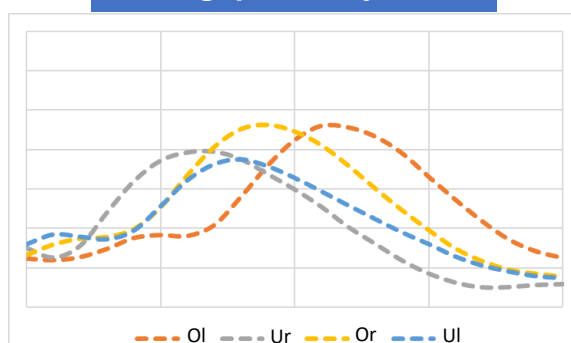
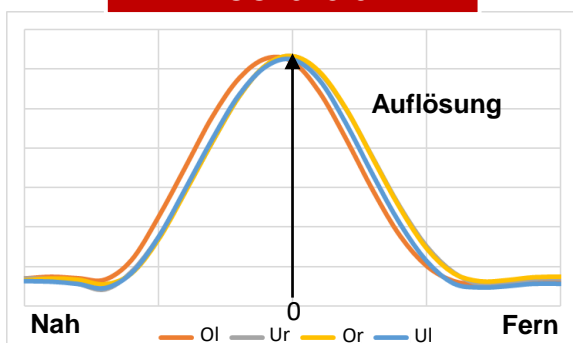
Unten links



Unten rechts

RICOH
FL-CC2518-5MX

Budget
5 Megapixel-Objektive



Aus diesen Grafiken geht hervor, dass alle Ricoh Objektive Ihre Peak-Auflösung in den 4 Abschnitten haben, wenn der mittige QR-Code in der Position "O" ist. Damit zeigen sie eine gleichmäßige Qualität mit weniger individuellen Abweichungen. Hingegen sind die Auflösungen der 5 Megapixel-Objektive des Budgetherstellers insgesamt niedriger und die Peaks sind zerstreut.

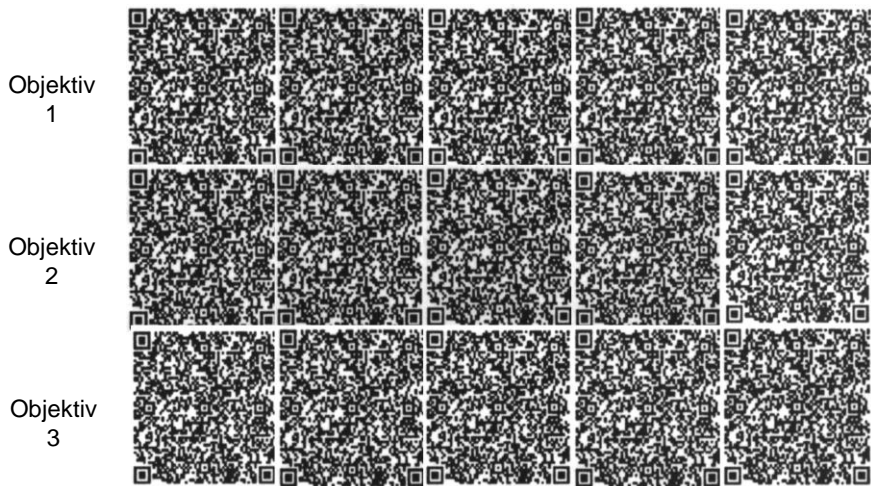
Desweiteren wurden Bilder der QR-Codes in den 4 Abschnitten aufgenommen und mit einer Software gescannt, wobei auf den QR-Code in der Bildmitte fokussiert wurde.

Alle Bilder der QR-Codes, die mit den Ricoh Objektiven aufgenommen wurden, konnten korrekt gelesen werden, wogegen nur **fünf** von zwölf der QR-Codes lesbar waren, die mit den 5 Megapixel-Objektiven des Herstellers im Niedrigpreissegment aufgenommen wurden.



**RICOH
FL-CC2518-5MX**

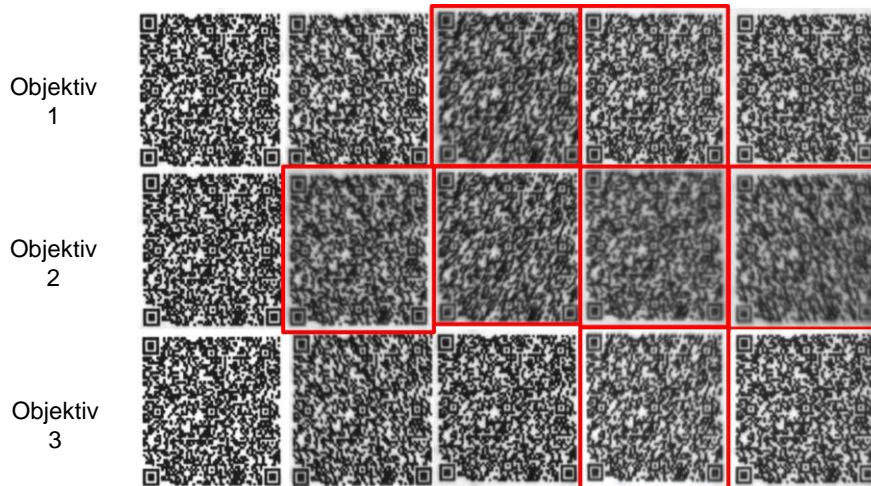
Mitte Oben links Unten links Oben rechts Unten rechts



Die QR-Codes in der Bildmitte sowie den vier Regionen werden alle erkannt

**Budget
5 Megapixel-Objektive**

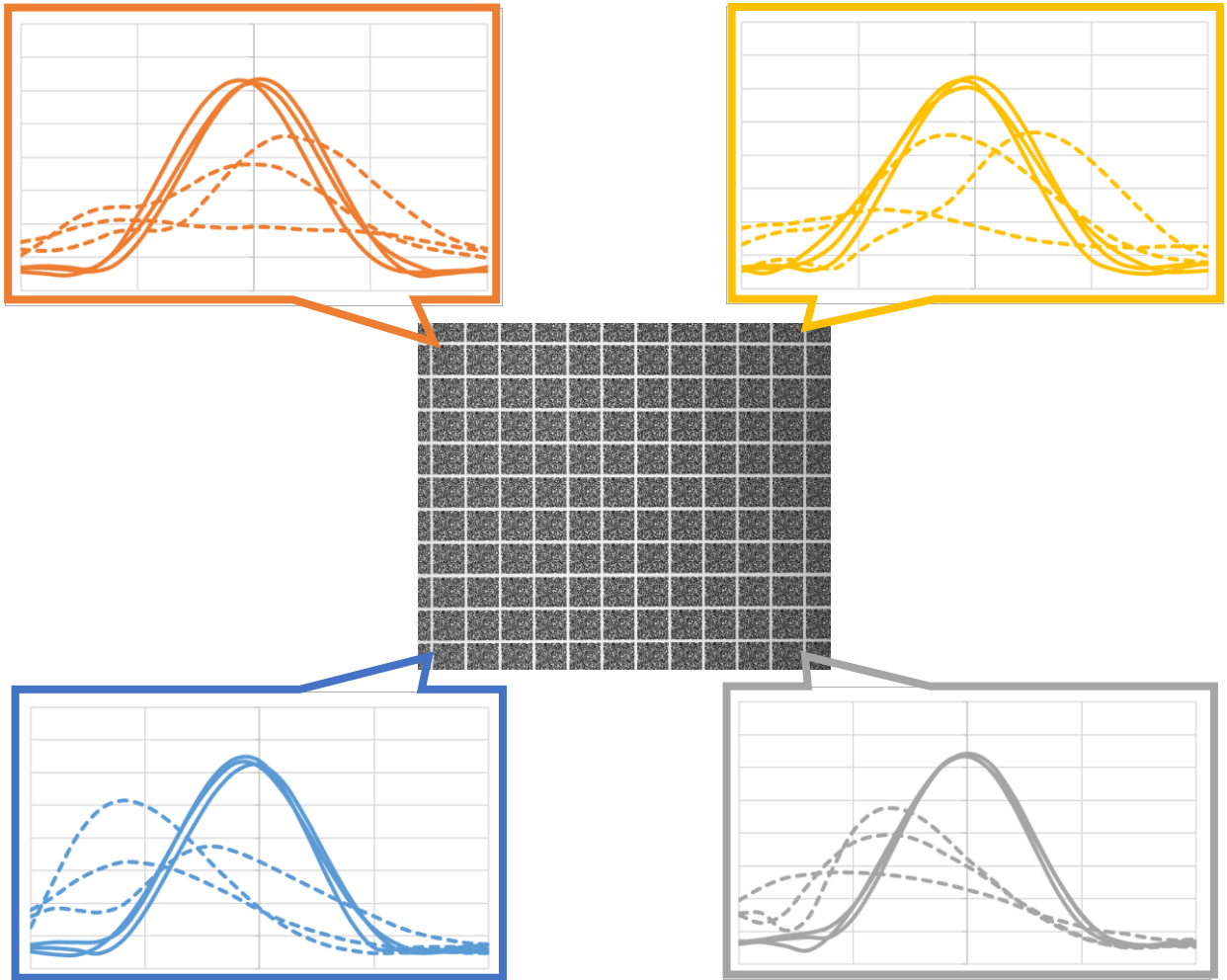
Mitte Oben links Unten links Oben rechts Unten rechts



7 von 12 QR-Codes sind unlesbar

Hier wurden für jede der 4 Regionen die Auflösungskurven der drei Ricoh 5MX und der drei 5 Megapixel-Objektive des Budgetherstellers zusammengefasst dargestellt.

Die Objektiv Leistungen des Budgetherstellers sind sowohl in Hinsicht auf die Auflösung wie auch die Peak-Positionen weit gestreut, wohingegen sich die Daten bei den Ricoh Objektiven fast überlappen.



Durchgezogene Linie: Ricoh Objektive
Gepunktete Linie: Objektive des Budget Herstellers

Ricoh Objektive garantieren nicht nur eine hohe Leistung, sondern auch eine hohe Wiederholgenauigkeit durch die Anpassungs- und Simulationstechnologien von Ricoh.

